



## РУКОВОДСТВО ПО ЭКСПЛУАТАЦИИ

### СВЕТОДИОДНЫЕ СВЕТИЛЬНИКИ GENILED СЕРИИ ОФИС, ЛПО, ГРИЛЬЯТО, ЭКОФОН

Благодарим за выбор продукции торговой марки Geniled. Перед установкой и эксплуатацией светильника Geniled внимательно ознакомьтесь с данным руководством.

#### 1. ОБЩИЕ СВЕДЕНИЯ И НАЗНАЧЕНИЕ

- 1.1. Светодиодный светильник Geniled экономичен, долговечен и экологически безопасен. Конструктивные особенности позволяют использовать его для организации оптимизированного освещения на любых объектах (жилых, производственных, складских, офисных, торговых, мест общего пользования и т.д.).
- 1.2. Светильники серии Офис и ЛПО предназначены для установки на ровную поверхность либо в навесной потолок типа «Армстронг».
- 1.3. Светильники серии Грильято предназначены для установки в навесные потолки типа «Грильято».
- 1.4. Светильники серии Экофон предназначены для установки в навесные потолки типа «Есорфон».

#### 2. КОМПЛЕКТ ПОСТАВКИ

|   |       |
|---|-------|
| 1. Светодиодный светильник Geniled            | 1 шт. |
| 2. Упаковка                                   | 1 шт. |
| 3. Клемма соединительная самозажимная Geniled | 1 шт. |
| 4. Руководство по эксплуатации                | 1 шт. |

#### 3. ТЕХНИЧЕСКИЕ ХАРАКТЕРИСТИКИ

Основные технические параметры светодиодных светильников серии Офис, ЛПО, Экофон и Грильято представлены в таблице 1, основные световые параметры представлены в таблице 2.

Таблица 1 — Основные технические параметры светодиодных светильников серии Офис, Грильято, Экофон.

| Наименование          | Потребляемая мощность, Вт | Напряжение питания (В), Частота питающей сети (Гц) | Коэффициент мощности (pf) | Коэффициент пульсаций | Габаритные размеры, мм   | Масса светильника, кг |
|-----------------------|---------------------------|--|---------------------------|-----------------------|--------------------------|-----------------------|
| Офис 595x200x40 20Вт  | 20                        | 180-264, 50/60                                     | 0,95                      | <2%                   | 595x200x40               | 1,7                   |
| Офис 595x200x40 30Вт  | 30                        | 180-264, 50/60                                     | 0,95                      | <2%                   | 595x200x40               | 1,7                   |
| Офис 595x200x40 40Вт  | 40                        | 180-264, 50/60                                     | 0,95                      | <2%                   | 595x200x40               | 2,0                   |
| Офис 595x595x40 30Вт  | 30                        | 180-264, 50/60                                     | 0,95                      | <2%                   | 595x595x40               | 3,0                   |
| Офис 595x595x40 40Вт  | 40                        | 180-264, 50/60                                     | 0,95                      | <2%                   | 595x595x40               | 3,0                   |
| Офис 595x595x40 50Вт  | 50                        | 180-264, 50/60                                     | 0,95                      | <2%                   | 595x595x40               | 3,2                   |
| Офис 595x595x40 60Вт  | 60                        | 180-264, 50/60                                     | 0,95                      | <2%                   | 595x595x40               | 3,2                   |
| Офис 595x595x40 80Вт  | 80                        | 180-264, 50/60                                     | 0,95                      | <2%                   | 595x595x40               | 3,2                   |
| Офис 595x595x40 100Вт | 100                       | 180-264, 50/60                                     | 0,95                      | <2%                   | 595x595x40               | 3,4                   |
| ЛПО 1200x180x40 40Вт  | 40                        | 180-264, 50/60                                     | 0,95                      | <2%                   | 1200x180x40              | 2,4                   |
| ЛПО 1200x180x40 50Вт  | 50                        | 180-264, 50/60                                     | 0,95                      | <2%                   | 1200x180x40              | 2,4                   |
| ЛПО 1200x180x40 60Вт  | 60                        | 180-264, 50/60                                     | 0,95                      | <2%                   | 1200x180x40              | 2,5                   |
| ЛПО 1200x180x40 80Вт  | 80                        | 180-264, 50/60                                     | 0,95                      | <2%                   | 1200x180x40              | 2,7                   |
| ЛПО 1200x600x40 60Вт  | 60                        | 180-264, 50/60                                     | 0,95                      | <2%                   | 1195x595x40              | 4,3                   |
| ЛПО 1200x600x40 80Вт  | 80                        | 180-264, 50/60                                     | 0,95                      | <2%                   | 1195x595x40              | 4,3                   |
| ЛПО 1200x600x40 100Вт | 100                       | 180-264, 50/60                                     | 0,95                      | <2%                   | 1195x595x40              | 4,6                   |
| Грильято 30Вт         | 30                        | 180-264, 50/60                                     | 0,95                      | <2%                   | 610(590)x590x65(40)      | 3,7                   |
| Грильято 40Вт         | 40                        | 180-264, 50/60                                     | 0,95                      | <2%                   | 610(590)x590x65(40)      | 3,8                   |
| Грильято 50Вт         | 50                        | 180-264, 50/60                                     | 0,95                      | <2%                   | 610(590)x590x65(40)      | 3,8                   |
| Грильято 60Вт         | 60                        | 180-264, 50/60                                     | 0,95                      | <2%                   | 610(590)x590x65(40)      | 3,9                   |
| Грильято 80Вт         | 80                        | 180-264, 50/60                                     | 0,95                      | <2%                   | 610(590)x590x65(40)      | 3,9                   |
| Грильято 100Вт        | 100                       | 180-264, 50/60                                     | 0,95                      | <2%                   | 610(590)x590x65(40)      | 4,1                   |
| Экофон 30Вт           | 30                        | 180-264, 50/60                                     | 0,95                      | <2%                   | 625(600)x550(600)x55(90) | 4,1                   |
| Экофон 40Вт           | 40                        | 180-264, 50/60                                     | 0,95                      | <2%                   | 625(600)x550(600)x55(90) | 4,2                   |
| Экофон 50Вт           | 50                        | 180-264, 50/60                                     | 0,95                      | <2%                   | 625(600)x550(600)x55(90) | 4,2                   |
| Экофон 60Вт           | 60                        | 180-264, 50/60                                     | 0,95                      | <2%                   | 625(600)x550(600)x55(90) | 4,3                   |
| Экофон 80Вт           | 80                        | 180-264, 50/60                                     | 0,95                      | <2%                   | 625(600)x550(600)x55(90) | 4,4                   |
| Экофон 100Вт          | 100                       | 180-264, 50/60                                     | 0,95                      | <2%                   | 625(600)x550(600)x55(90) | 4,6                   |

Общие параметры на светильники серии Офис, ЛПО, Грильято, Экофон представлены ниже:

Цветовая температура: 3000 К ± 250 К, или 4000К ± 250 К или 5000 К ± 250 К (на выбор, см. таблицу 2).

Класс защиты от поражения электрическим током: I.

Степень защиты от воздействия окружающей среды: IP40 (по ГОСТ 14254-2015).

Индекс цветопередачи: 82Ra.

Срок службы: > 50000 часов.

Температура эксплуатации: -45...+50 °С.

Вид климатического исполнения УХЛ4 по ГОСТ 15150-69.







|                                     |   |      |       |
|-------------------------------------|---|------|-------|
| ЛПО 1200x600x40 3000К 80Вт 9600лм   | Опал полистирол/Матовое закаленное стекло | 120° | 9600  |
| ЛПО 1200x600x40 5000К 80Вт 10800лм  | Микропризма полистирол                    | 90°  | 10800 |
| ЛПО 1200x600x40 5000К 80Вт 10640лм  | Опал полистирол/Матовое закаленное стекло | 120° | 10640 |
| ЛПО 1200x600x40 3000К 100Вт 12200лм | Микропризма полистирол                    | 90°  | 12200 |
| ЛПО 1200x600x40 3000К 100Вт 12000лм | Опал полистирол/Матовое закаленное стекло | 120° | 12000 |
| ЛПО 1200x600x40 5000К 100Вт 13500лм | Микропризма полистирол                    | 90°  | 13500 |
| ЛПО 1200x600x40 5000К 100Вт 13300лм | Опал полистирол/Матовое закаленное стекло | 120° | 13300 |
| Грильято 3000К 30Вт 3660лм          | Микропризма полистирол                    | 90°  | 3660  |
| Грильято 3000К 30Вт 3600лм          | Опал полистирол/Матовое закаленное стекло | 120° | 3600  |
| Грильято 5000К 30Вт 4050лм          | Микропризма полистирол                    | 90°  | 4050  |
| Грильято 5000К 30Вт 3990лм          | Опал полистирол/Матовое закаленное стекло | 120° | 3990  |
| Грильято 3000К 40Вт 4880лм          | Микропризма полистирол                    | 90°  | 4880  |
| Грильято 3000К 40Вт 4800лм          | Опал полистирол/Матовое закаленное стекло | 120° | 4800  |
| Грильято 5000К 40Вт 5400лм          | Микропризма полистирол                    | 90°  | 5400  |
| Грильято 5000К 40Вт 5320лм          | Опал полистирол/Матовое закаленное стекло | 120° | 5320  |
| Грильято 3000К 50Вт 6100лм          | Микропризма полистирол                    | 90°  | 6100  |
| Грильято 3000К 50Вт 6000лм          | Опал полистирол/Матовое закаленное стекло | 120° | 6000  |
| Грильято 5000К 50Вт 6750лм          | Микропризма полистирол                    | 90°  | 6750  |
| Грильято 5000К 50Вт 6650лм          | Опал полистирол/Матовое закаленное стекло | 120° | 6650  |
| Грильято 3000К 60Вт 7320лм          | Микропризма полистирол                    | 90°  | 7320  |
| Грильято 3000К 60Вт 7200лм          | Опал полистирол/Матовое закаленное стекло | 120° | 7200  |
| Грильято 5000К 60Вт 8100лм          | Микропризма полистирол                    | 90°  | 8100  |
| Грильято 5000К 60Вт 7980лм          | Опал полистирол/Матовое закаленное стекло | 120° | 7980  |
| Грильято 3000К 80Вт 9760лм          | Микропризма полистирол                    | 90°  | 9760  |
| Грильято 3000К 80Вт 9600лм          | Опал полистирол/Матовое закаленное стекло | 120° | 9600  |
| Грильято 5000К 80Вт 10800лм         | Микропризма полистирол                    | 90°  | 10800 |
| Грильято 5000К 80Вт 10640лм         | Опал полистирол/Матовое закаленное стекло | 120° | 10640 |
| Грильято 3000К 100Вт 12200лм        | Микропризма полистирол                    | 90°  | 12200 |
| Грильято 3000К 100Вт 12000лм        | Опал полистирол/Матовое закаленное стекло | 120° | 12000 |
| Грильято 5000К 100Вт 13500лм        | Микропризма полистирол                    | 90°  | 13500 |
| Грильято 5000К 100Вт 13300лм        | Опал полистирол/Матовое закаленное стекло | 120° | 13300 |
| Экофон 3000К 30Вт 3600лм            | Опал полистирол                           | 120° | 3600  |
| Экофон 5000К 30Вт 3990лм            | Опал полистирол                           | 120° | 3990  |
| Экофон 3000К 40Вт 4800лм            | Опал полистирол                           | 120° | 4800  |
| Экофон 5000К 40Вт 5320лм            | Опал полистирол                           | 120° | 5320  |
| Экофон 3000К 50Вт 6000лм            | Опал полистирол                           | 120° | 6000  |
| Экофон 5000К 50Вт 6650лм            | Опал полистирол                           | 120° | 6650  |
| Экофон 3000К 60Вт 7200лм            | Опал полистирол                           | 120° | 7200  |
| Экофон 5000К 60Вт 7980лм            | Опал полистирол                           | 120° | 7980  |
| Экофон 3000К 80Вт 9600лм            | Опал полистирол                           | 120° | 9600  |
| Экофон 5000К 80Вт 10640лм           | Опал полистирол                           | 120° | 10640 |
| Экофон 3000К 100Вт 12000лм          | Опал полистирол                           | 120° | 12000 |
| Экофон 5000К 100Вт 13300лм          | Опал полистирол                           | 120° | 13300 |

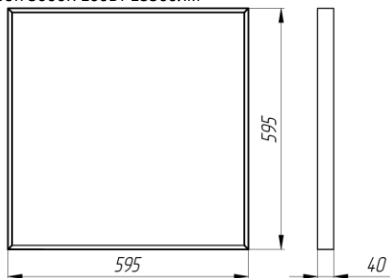


Рисунок 1 — Габаритные размеры светильников серии Офис 595x595x40.



Рисунок 2 — Габаритные размеры светильников серии Офис 595x200x40.

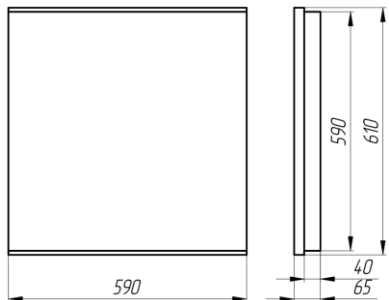


Рисунок 3 — Габаритные размеры светильников Грильято.

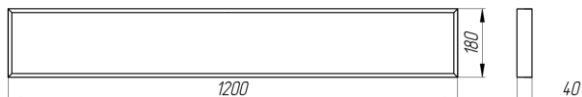


Рисунок 4 — Габаритные размеры светильников серии ЛПО 1200x180x40.

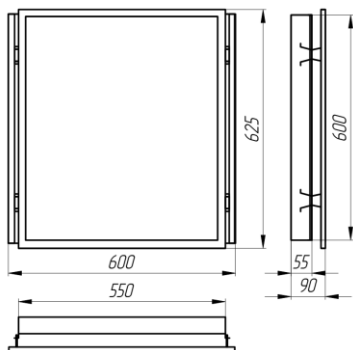


Рисунок 5 — Габаритные размеры светильников серии Экофон.

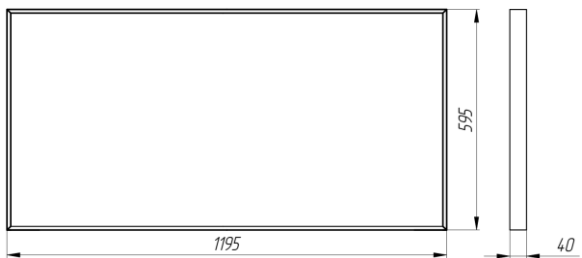


Рисунок 6 — Габаритные размеры светильников серии ЛПО 1200x600x40.

#### 4. ТЕХНИКА БЕЗОПАСНОСТИ

- 4.1. Перед установкой светильника Geniled следует убедиться в отсутствии видимых повреждений корпуса и других частей. При наличии повреждений, эксплуатация светильника Geniled запрещена.
- 4.2. Электромонтажные работы должны осуществляться квалифицированным персоналом, с группой допуска не менее III в соответствии с ПТЭЭП (Правила Технической Эксплуатации Электроустановок Потребителей) и ПТБЭП (Правила Технической Безопасности Электроустановок Потребителей).
- 4.3. Работы по монтажу и обслуживанию светильника Geniled должны производиться при отключенном питании электросети и в соответствии с требованиями ПУЭ (Правила Устройства Электроустановок) и ПТЭЭП.
- 4.4. Перед установкой светильника Geniled необходимо убедиться в соответствии напряжения питающей сети  $220\text{В} \pm 10\%$  в соответствии с ГОСТ 13109-97.

**Подключение светильника Geniled к поврежденной электропроводке запрещено!**

## 5. УСТАНОВКА

5.1. Распакуйте светильник Geniled и убедитесь в отсутствии повреждений корпуса и рассеивателя.

5.2. Перед монтажом к существующей сети отключите питание сети.

5.3. **Встраиваемый монтаж.** Установка светильника Geniled на подвесную конструкцию. Для светильников серии Офис, ЛПО, Грильято.

5.3.1. Светильник серии Офис предназначен для установки в потолок типа «Армстронг» либо подобный подвесной потолок, обеспечивающий надежную фиксацию светильника размером 595x595. Перед монтажом извлеките декоративную потолочную панель из ячейки, в которую планируется установка светильника.

5.3.2. Произведите надежное соединение кабеля светильника с питающим кабелем. Для этого используйте клеммную колодку Geniled (в комплекте со светильником) либо другой подходящий способ соединения проводов, обеспечивающий надежное соединение и хороший электрический контакт. При этом необходимо соблюдать полярность соединения проводов: коричневый — фазный проводник, синий — нейтральный проводник, зеленый/желтый — защитный проводник («земля»). Убедитесь в правильности и надежности соединения. Провода не должны быть в натяжении.

5.3.3. Установите светильник Geniled на монтируемое место (Рисунок 7, а — для потолка типа «Армстронг», б — для потолка типа «Грильято», Рисунок 8 — для потолка типа «Есорphon»). Следите за тем, чтобы кабель не оказался зажат между элементами конструкции потолка и светильника. Убедитесь, что светильник надежно закреплен на потолке.

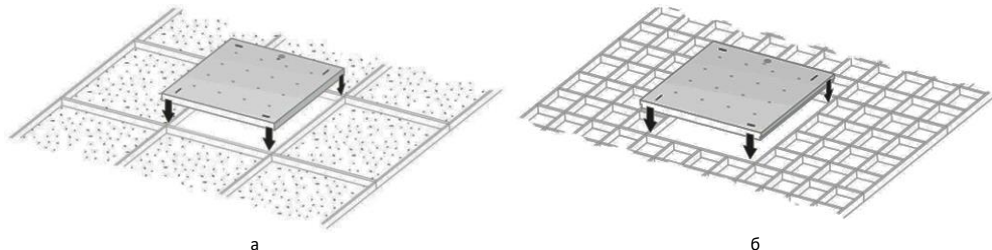


Рисунок 7 — Установка светильника Geniled серии Офис, ЛПО (а), серии Грильято (б) на подвесную конструкцию.

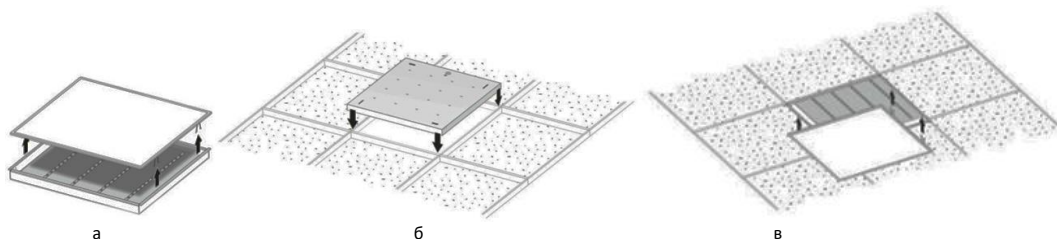


Рисунок 8 — Установка светильника Geniled серии Экофон на подвесную конструкцию.

5.3.4. Включите питание сети.

5.4. **Накладной монтаж.** Установка светильника Geniled на ровную поверхность накладным способом. Для светильников Geniled серии Офис, ЛПО. См. Рисунок 9.

5.4.1. При помощи тонкой отвертки либо другого подходящего подручного инструмента аккуратно извлеките три пластиковые заклепки из съемной боковой крышки. Снимите крышку и извлеките рассеиватель (Рисунок 9, а).

5.4.2. Разметьте на монтажной поверхности места расположения отверстий. Подготовьте отверстия.

5.4.3. Для возможности вывода кабеля с торцевой поверхности светильника, выведена кабель согласно рисунка 10.

5.4.4. Установите светильник на подготовленное место (Рисунок 9, б). Используйте метизы подходящего диаметра (<5мм).

5.4.5. Произведите надежное соединение кабеля светильника с питающим кабелем. Для этого используйте клеммную колодку Geniled (в комплекте со светильником) либо другой подходящий способ соединения проводов, обеспечивающий надежное соединение и хороший электрический контакт. При этом необходимо соблюдать полярность соединения проводов: коричневый — фазный проводник, синий — нейтральный проводник, зеленый/желтый — защитный проводник («земля»). Убедитесь в правильности и надежности соединения. Провода не должны быть в натяжении.

5.4.6. Установите рассеиватель и соберите светильник в обратном порядке.

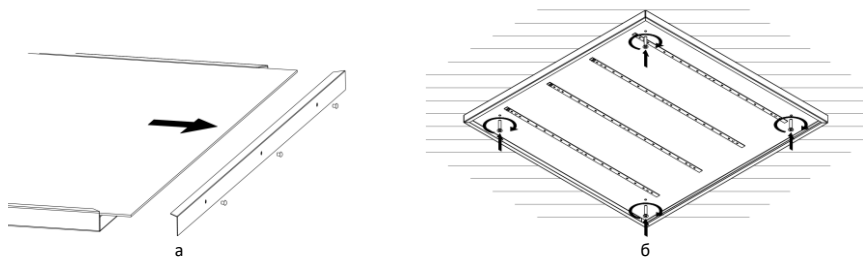


Рисунок 9 — Накладной монтаж светильника Geniled серии Офис, ЛПО.

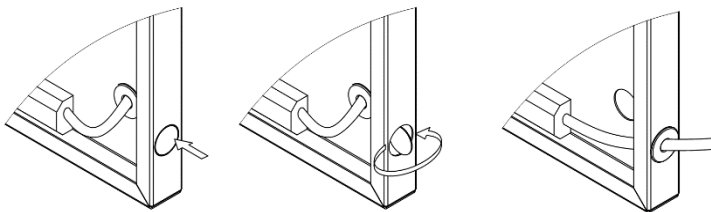


Рисунок 10 — Вывод кабеля с торца светильника.

## 5.5. Подвесной монтаж. Установка светильника Geniled на тросовые подвесы. Для светильников серии Офис, ЛПО.

5.5.1. При помощи тонкой отвертки либо другого подходящего подручного инструмента аккуратно извлеките три пластиковые заклепки из съемной боковой крышки. Снимите крышку и извлеките рассеиватель (Рисунок 9, а).

5.5.2. Установите на светильнике тросовые подвесы. Рекомендуется использовать комплект подвесного монтажа Geniled. Для монтажа светильника серии Офис, ЛПО необходимо 2 комплекта. См. рисунок 11.

5.5.3. Разметьте на монтажной поверхности места расположения отверстий. Подготовьте отверстия.

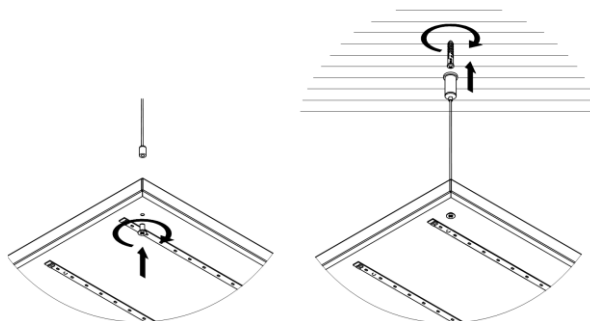


Рисунок 11 — Подвесной монтаж.

5.5.4. Установите подвесы на монтируемой поверхности.

5.5.5. Произведите надежное соединение кабеля светильника с питающим кабелем. Для этого используйте клеммную колодку Geniled (в комплекте со светильником) либо другой подходящий способ соединения проводов, обеспечивающий надежное соединение и хороший электрический контакт. При этом необходимо соблюдать полярность соединения проводов: коричневый — фазный проводник, синий — нейтральный проводник, зеленый/желтый — защитный проводник («земля»). Убедитесь в правильности и надежности соединения. Провода не должны быть в натяжении.

5.6. Включите питание сети.

## 6. ТЕХНИЧЕСКОЕ ОБСЛУЖИВАНИЕ

- 6.1. Один-два раза в год (зависит от степени загрязнения), необходимо протереть изделие без применения чистящих средств.
- 6.2. Проверить надежность подключения изделия к сети, при необходимости провести ревизию соединения.

## 7. УТИЛИЗАЦИЯ

- 7.1. Светодиодный светильник Geniled не требует специальной утилизации, т.к. в его составе отсутствуют вредные вещества, такие как ртуть и свинец.

**ДОПОЛНИТЕЛЬНОГО ОБСЛУЖИВАНИЯ НЕ ТРЕБУЕТСЯ**





## УВАЖАЕМЫЙ ПОКУПАТЕЛЬ!

Данный гарантийный талон подтверждает отсутствие каких-либо дефектов в купленном Вами изделии. Условия гарантии действуют в рамках закона «О защите прав потребителей» и регулируются законодательством РФ.

### 1. УСЛОВИЯ ГАРАНТИИ

- 1.1. Гарантийное обслуживание производится только в авторизованных сервисных центрах. Транспортировка до сервисного центра осуществляется за счет покупателя.
- 1.2. На гарантийный ремонт принимается изделие, не имеющее механических повреждений, при предъявлении гарантийного талона изготовителя с отметкой даты продажи, либо иных документов подтверждающих, что гарантийный срок не истек.
- 1.3. После окончания гарантийного срока гарантийное обслуживание не предоставляется. В случае, если заявка на гарантийное обслуживание была подана до истечения гарантийного срока, гарантийное обслуживание изделия выполняется.
- 1.4. Изделие принимается на гарантийный ремонт в упаковке, которая обеспечивает сохранность при транспортировке всех комплектующих.
- 1.5. В случае утери гарантийного талона, гарантийный период составляет 12 месяцев с даты выпуска изделия, согласно закону «О защите прав потребителей».
- 1.6. Гарантийный срок эксплуатации изделия составляет 60 месяцев со дня продажи покупателю. В случае перепродажи изделия гарантийный срок устанавливается со дня первоначальной продажи изделия.

### 2. ГАРАНТИЯ НА ИЗДЕЛИЯ И КОМПЛЕКТУЮЩИЕ НЕ ДЕЙСТВУЕТ В СЛЕДУЮЩИХ СЛУЧАЯХ

- 2.1. Несоблюдения требований установки, подключения, эксплуатации, требований по технике безопасности, описанных в данном руководстве.
- 2.2. Внесения конструктивных изменений в изделие без согласования с заводом-изготовителем, а также установка комплектующих, не предусмотренных технической документацией и данным руководством.
- 2.3. Наличия следов вскрытия или ремонта изделия лицами или организациями, не уполномоченными для проведения таких работ.
- 2.4. Нарушения потребителем правил и условий транспортировки, хранения, монтажа или использования изделия, с нарушением установленных в руководстве условий, или из-за небрежного обращения с изделием.
- 2.5. Наличия недостатков изделия, в том числе повреждений, вызванных не зависящими от производителя причин, таких как перепады напряжения питающей сети свыше допустимого рабочего значения, превышения диапазона рабочих температур, а также природные явления или стихийные бедствия, пожар и т.п.
- 2.6. Частичного выхода из строя электронных компонентов, не повлекший за собой спад суммарного светового потока более чем на 30%.

### 3. СВИДЕТЕЛЬСТВО О ПРИЕМКЕ

Светильник Geniled соответствует требованиям безопасности ТР ТС 004/2011, ТР ТС 020/2011 и признан годным к эксплуатации.

Производитель: ООО «ИнПродакшн», 620016, Свердловская область, г.Екатеринбург, ул.Амундсена 107.  
Email: info@in-prod.ru

Дата выпуска

Модель

60 месяцев

Наименование  
торговой организации

Дата продажи

Подпись продавца (М.П.)

Товар получен в исправном состоянии. С условиями гарантии ознакомлен и согласен

Подпись покупателя

Более подробная информация на сайте geniled.ru